

Waarom moet je een mondmasker dragen?



Met een mondmasker bedek je je neus en mond. Als je niest, hoest of praat, vliegen er druppels rond. Het mondmasker houdt de druppels tegen. Zo bescherm je anderen.

Draag een mondmasker als:

- je de bus, tram of trein neemt.
- je 1,5 meter afstand niet kan bewaren.
- je in openbare ruimtes bent.
- je contact hebt met kwetsbare personen.
- je ziek bent - blijf dan ook thuis!

GEEF HET VOORBEELD,

STOP HET VIRUS.

WWW.INFO-CORONAVIRUS.BE

.be

Een initiatief van de Belgische overheid

Welk type mondmasker is geschikt?



Een zelfgemaakt masker moet:

- je neus, mond en kin bedekken.
- uit 2 of 3 lagen stof bestaan.
- uit een dicht geweven stof gemaakt zijn waar je gemakkelijk door ademt.
- wasbaar zijn op 60°C.

Andere maskers (FFP2 en chirurgisch) zijn voorbehouden voor professionele zorgverleners.

Geen mondmasker? Gebruik een sjaal die je op 60°C kan wassen en wikkel hem twee keer om je gezicht.

GEEF HET VOORBEELD,

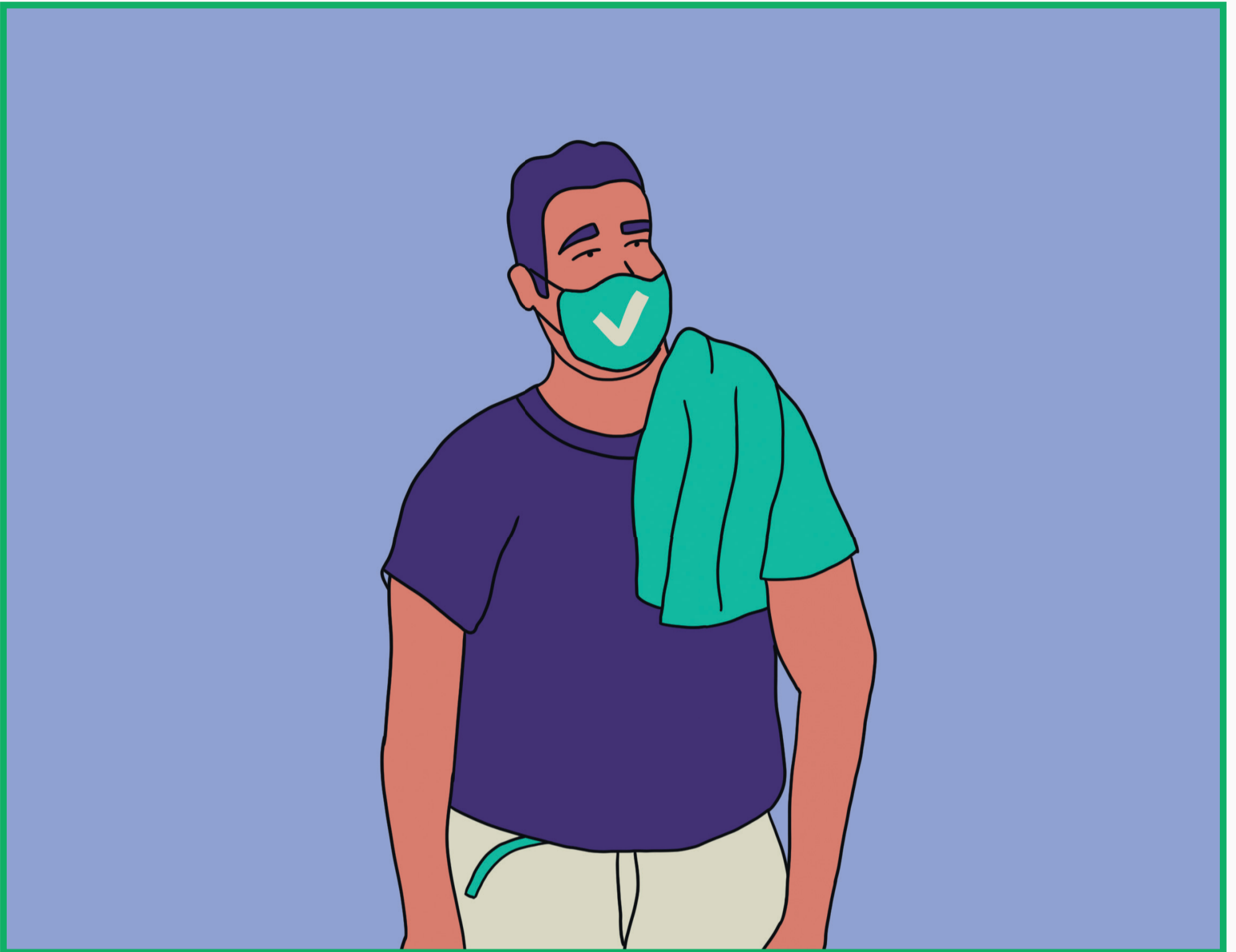
STOP HET VIRUS.

WWW.INFO-CORONAVIRUS.BE

.be

Een initiatief van de Belgische overheid

Hoe gebruik je een mondmasker?



Mondmasker veilig opzetten:

1. Was grondig je handen.
2. Raak alleen de elastiekjes of lintjes aan.
3. Zet het masker eerst goed op je neus.
Maak het bovenste lintje goed vast.
4. Zet het masker goed op je kin.
Maak het onderste lintje vast.

Mondmasker veilig afzetten:

1. Raak enkel de elastiekjes of lintjes aan.
2. Was daarna grondig je handen.
3. Masker korte tijd afzetten?
Bewaar het op een propere plaats.

GEEF HET VOORBEELD,

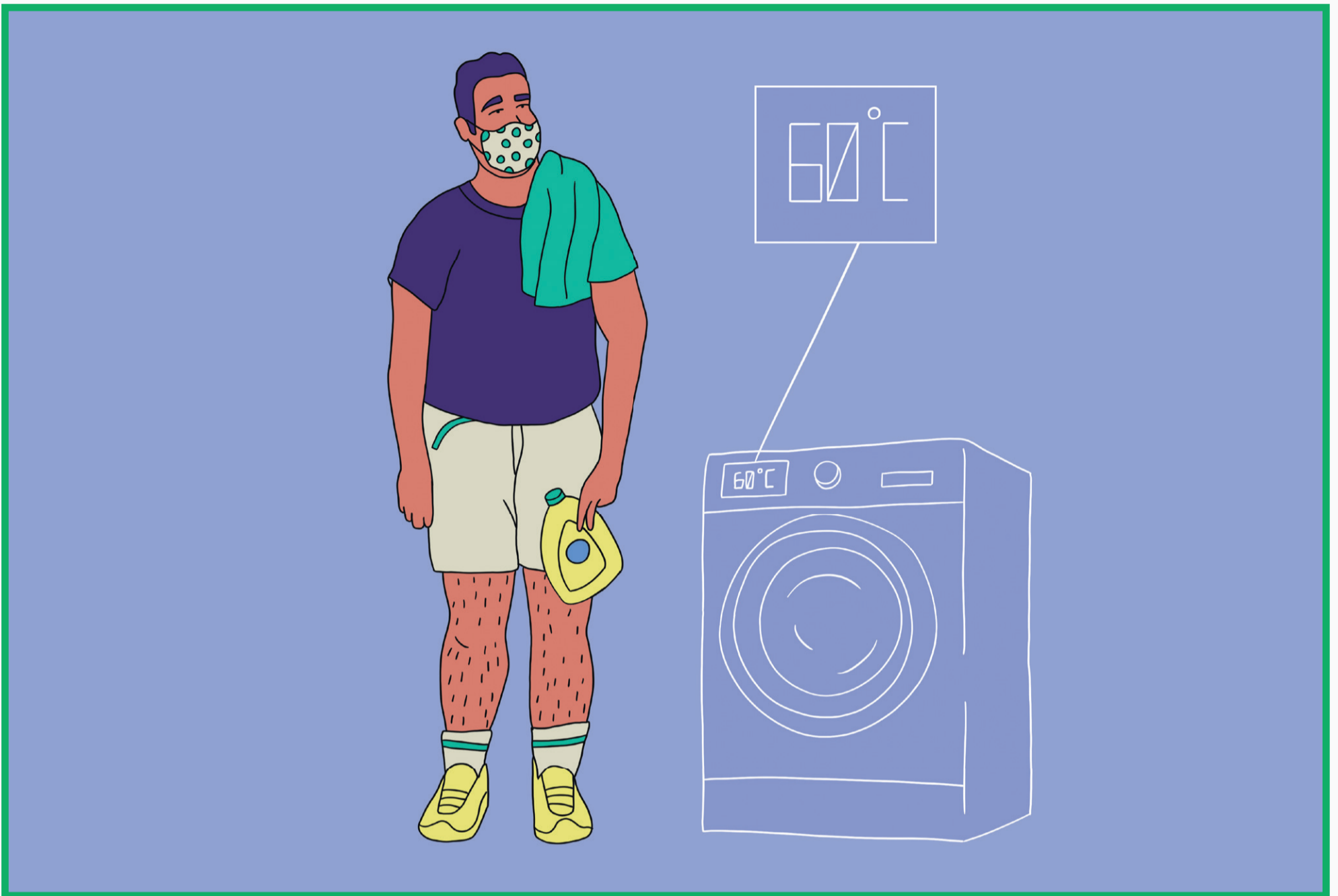
STOP HET VIRUS.

WWW.INFO-CORONAVIRUS.BE

.be

Een initiatief van de Belgische overheid

Hoe onderhoud je een mondmasker?



1. Neem elke 8 uur een nieuw mondmasker.
2. Neem elke 4 uur een nieuw mondmasker bij intensief gebruik.
3. Is het masker vuil of vochtig?
Neem meteen een nieuw masker.
4. Was na gebruik op 60°C.
5. Was je het op een lagere temperatuur?
Strijk het daarna op een hoge temperatuur.
6. Gebruik je masker pas opnieuw als het volledig droog is.
7. Bewaar ongebruikte maskers op een propere plaats.
8. Bewaar gebruikte maskers in een gesloten stoffen zak, die je met de maskers wast.
9. Masker onbruikbaar?
Gooi het in de vuilnisbak en was grondig je handen.

GEEF HET VOORBEELD,

STOP HET VIRUS.

WWW.INFO-CORONAVIRUS.BE

.be

Een initiatief van de Belgische overheid